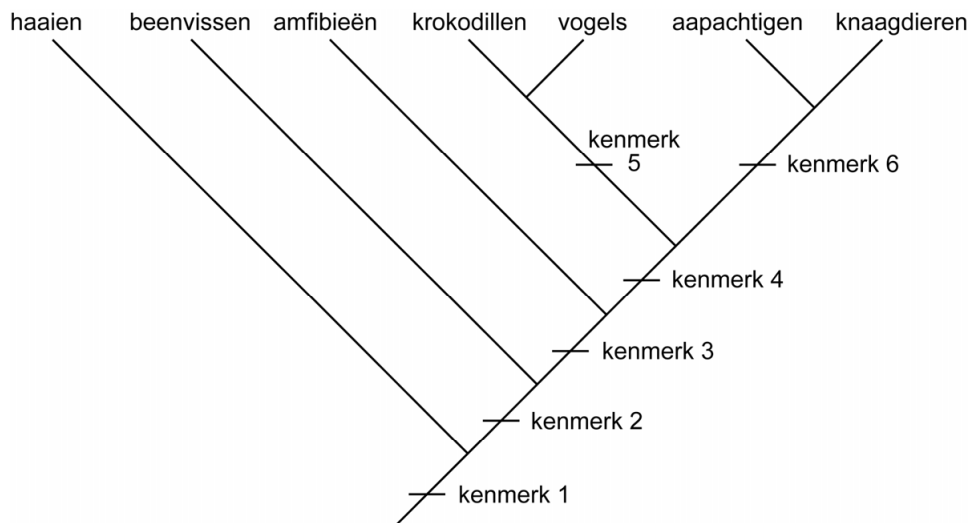


Evolutie van gewervelde dieren

- 1p 32 De afbeelding geeft de afstamming weer van een aantal groepen gewervelde dieren volgens de evolutietheorie. In de stamboom is aangegeven wanneer enkele kenmerken van deze groepen zijn ontstaan.



Legenda:

- kenmerk 1 = wervelkolom
- kenmerk 2 = skelet van been
- kenmerk 3 = vier ledematen
- kenmerk 4 = inwendige bevruchting
- kenmerk 5 = gaten in de schedel achter de oogkas
- kenmerk 6 = haar op de huid

Naar aanleiding van de stamboom doet Yara twee uitspraken. Deze twee uitspraken staan in een tabel op de **uitwerkbijlage**.

- Geef bij elke uitspraak aan of deze juist is of onjuist volgens de gegevens in de stamboom.

uitwerkbijlage

32

uitspraken	juist	onjuist
Krokodillen zijn meer verwant aan vogels dan aan amfibieën.		
Alle diergroepen met een inwendige bevruchting uit de stamboom hebben vier ledematen.		